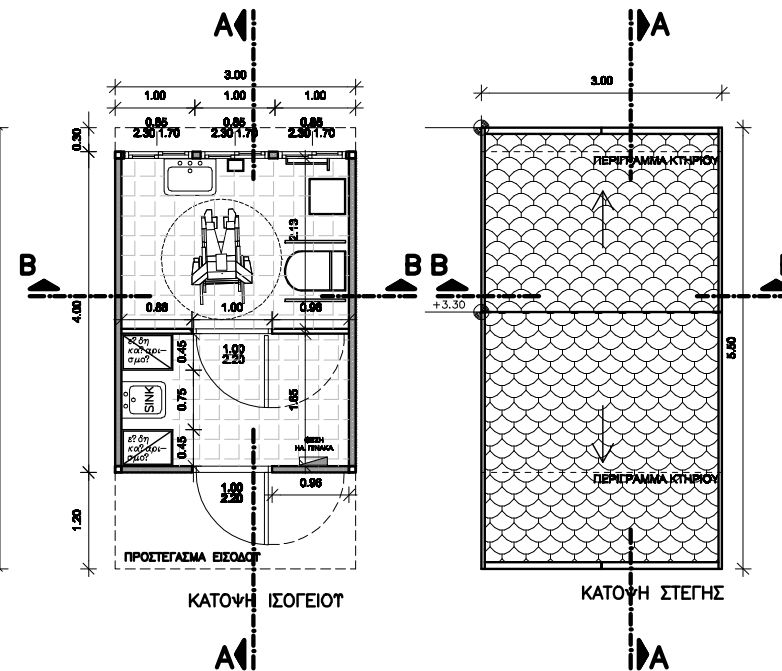
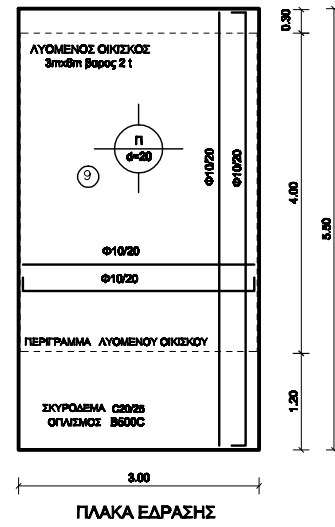


**ΥΠΟΜΝΗΜΑ**

- ① Στέγη με τελική επιφάνεια σε απομίμηση κεραμιδιού & εσωτερικά θερμομονωτικό πάνελ πετροβάμβακα
- ② Θερμομονωτικό πάνελ
- ③ Ορθοστάτης γαλβανισμένος κοιλοδοκός 80x80x4mm
- ④ Εξωτερική θύρα αλουμινίου με ταιμπλά από κόντρα πλακέ θαλάσσης 18mm επενδεδυμένο με γαλβανισμένη λευκή λαμαρίνα πάχους 0.5mm. Η θύρα φέρει κλειδαριά ασφαλείας και χειρολαβή, ενώ περιστρέφεται κατά 180 μοίρες και σταθεροποιείται στην ανοιχτή θέση.
- ⑤ Γαλβανισμένος διαμήκης κοιλοδοκός 80x80x4mm
- ⑥ Τρεις εσωτερικές θύρες όμοιας κατασκευής με την εξωτερική θύρα
- ⑦ Γαλβανισμένος κοιλοδοκός 120x80x4mm χρώματος λευκού
- ⑧ Τρεις φεγγίτες επάλληλοι-αυρόμενοι αλουμινίου χρώματος λευκού με διπλούς θερμομονωτικούς υαλοπίνακες (5-6-5) και κγκλιδώματα ασφαλείας
- ⑨ Ο σπλινός, οι διαστάσεις και η μορφή της πλάκας έδρασης που φαίνονται συνιστώνται ως ελάχιστα εαν δεν προκύψουν διαφορετικά μεγέθη από αναλυτική μελέτη της τεχνικής υπηρεσίας του αρμόδιου Δήμου



		ΓΕΝΙΚΗ ΔΙΕΥΘΥΝΣΗ ΕΡΓΩΝ	
<b>ΕΡΓΟ:</b>  <b>ΘΕΣΗ:</b>		<b>ΗΜΕΡΟΜΗΝΙΑ:</b> ΑΥΓΟΥΣΤΟΣ 2019	
<b>ΜΕΛΕΤΗ:</b> ΑΡΧΙΤΕΚΤΟΝΙΚΗ <b>ΣΤΑΔΙΟ:</b> ΒΑΘΜΟΤΥΠ		<b>ΑΡ. ΣΧΕΔΙΟΥ:</b> <b>A4</b> ΚΩΔΙΚΑ 150	
<b>ΧΩΡΟΣ ΥΓΙΕΙΝΗΣ Α.Μ.Ε.Α. ΚΑΤΟΨΕΙΣ-ΤΟΜΕΣ-ΟΨΕΙΣ</b>			
<b>ΟΜΑΔΑ ΜΕΛΕΤΗΣ:</b> ΑΡΧΙΤΕΚΤΟΝΙΚΗ ΜΕΛΕΤΗ ΗΜΕΡΕΣ: ΣΧΕΔΗ:			
<b>ΜΕΜΕΤΗ:</b>	<b>ΟΥΡΟΔΕΜΗΤΕΣ-ΠΟΡΤΕΣ ΑΡΧΙΤΕΚΤΟΝΙΚΗ ΜΕΛΕΤΗ</b>	<b>ΟΔΗΓΟΥΝΤΕΣ ΜΕΛΕΤΗ</b>	
<b>ΘΕΩΡΗΣΕΙΣ:</b>			
ΕΡΓΟ	ΜΕΛΕΤΗ	ΣΧΕΔΟ	ΚΩΔΙΚΟ
ΣΥΜΦΩΝΗ	ΑΝΑ		