

Προβλήματα περιγράψατε εκ Ευλείας Δρύος δλοοισμού

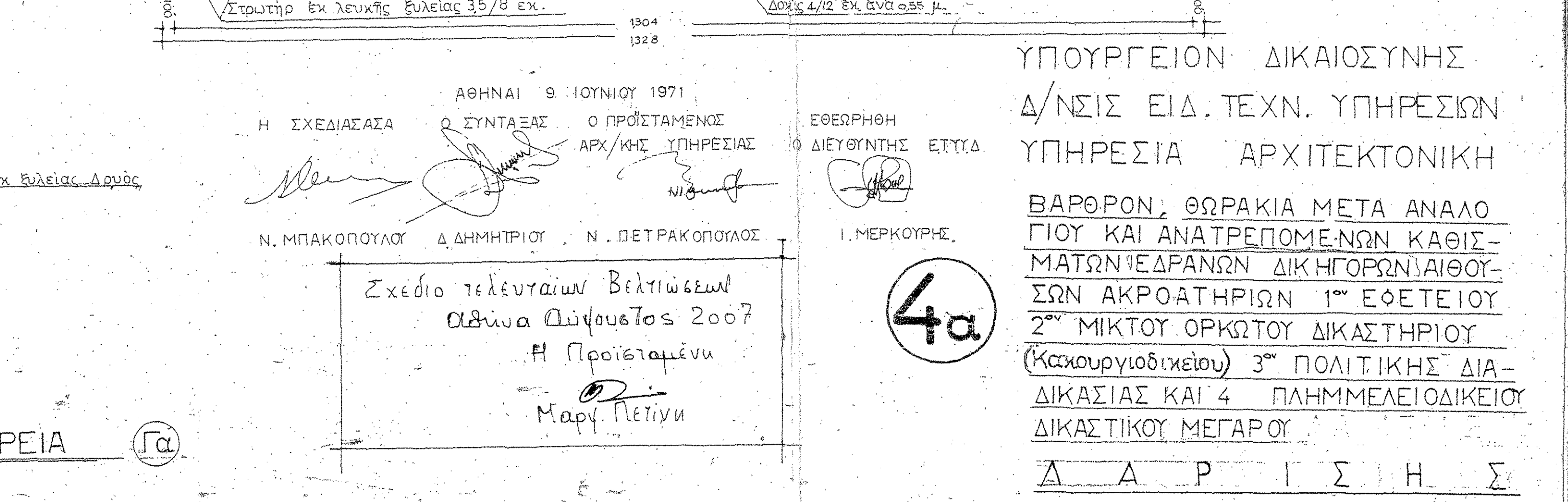
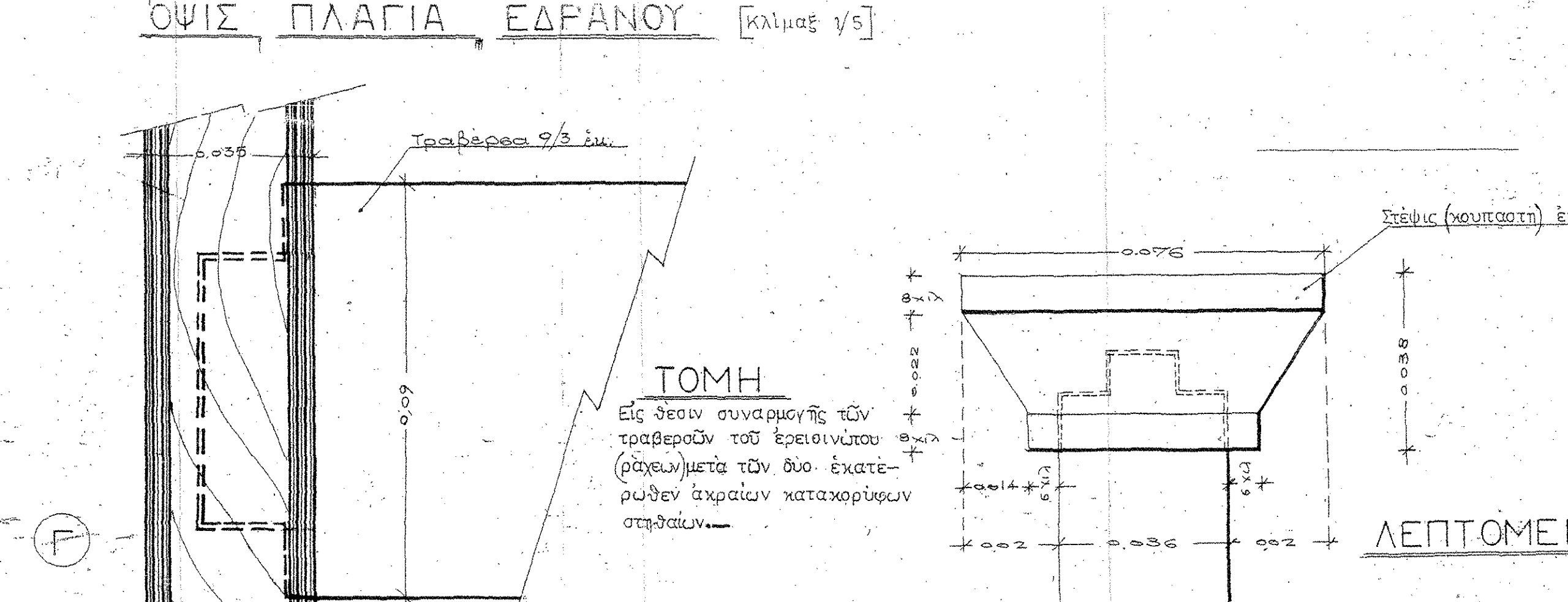
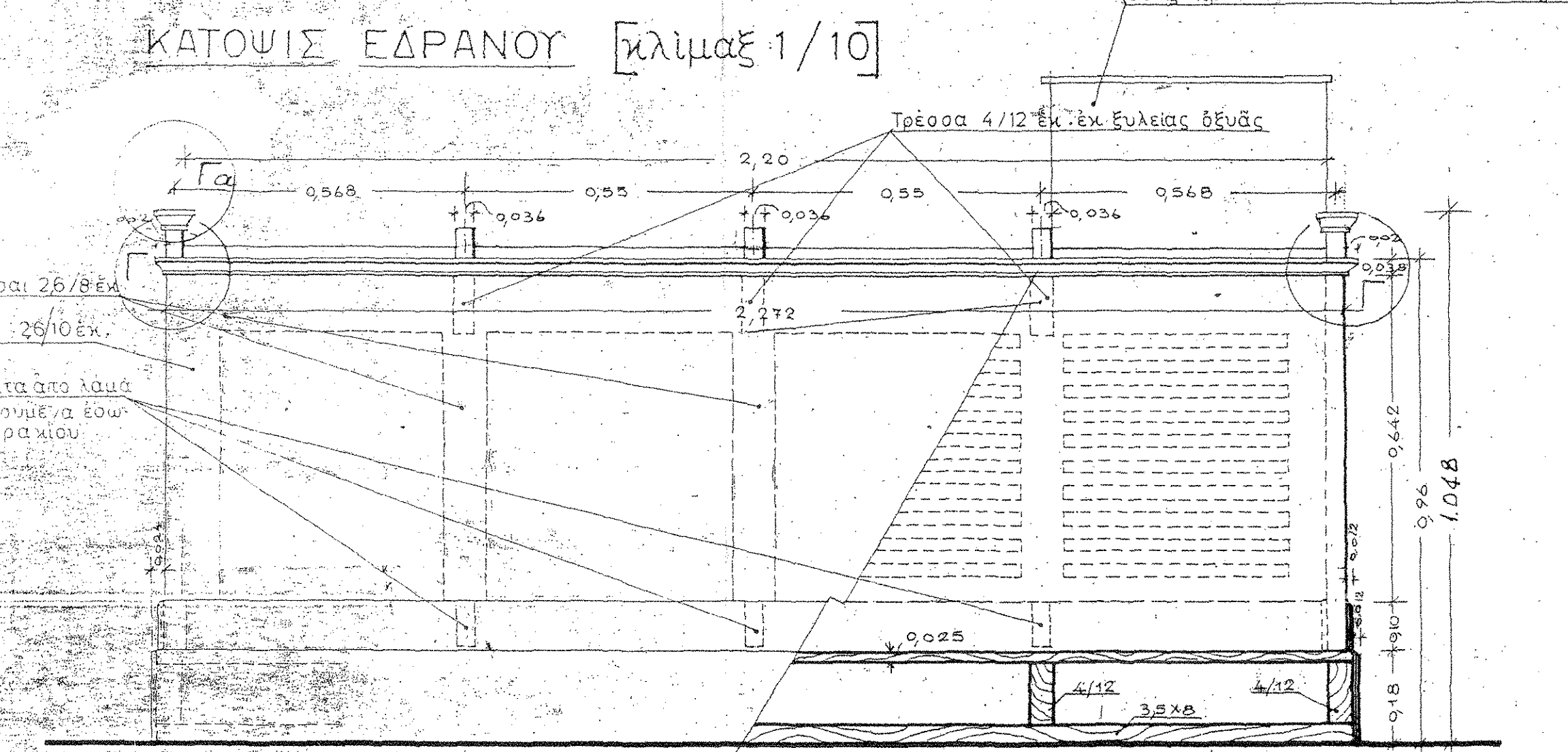
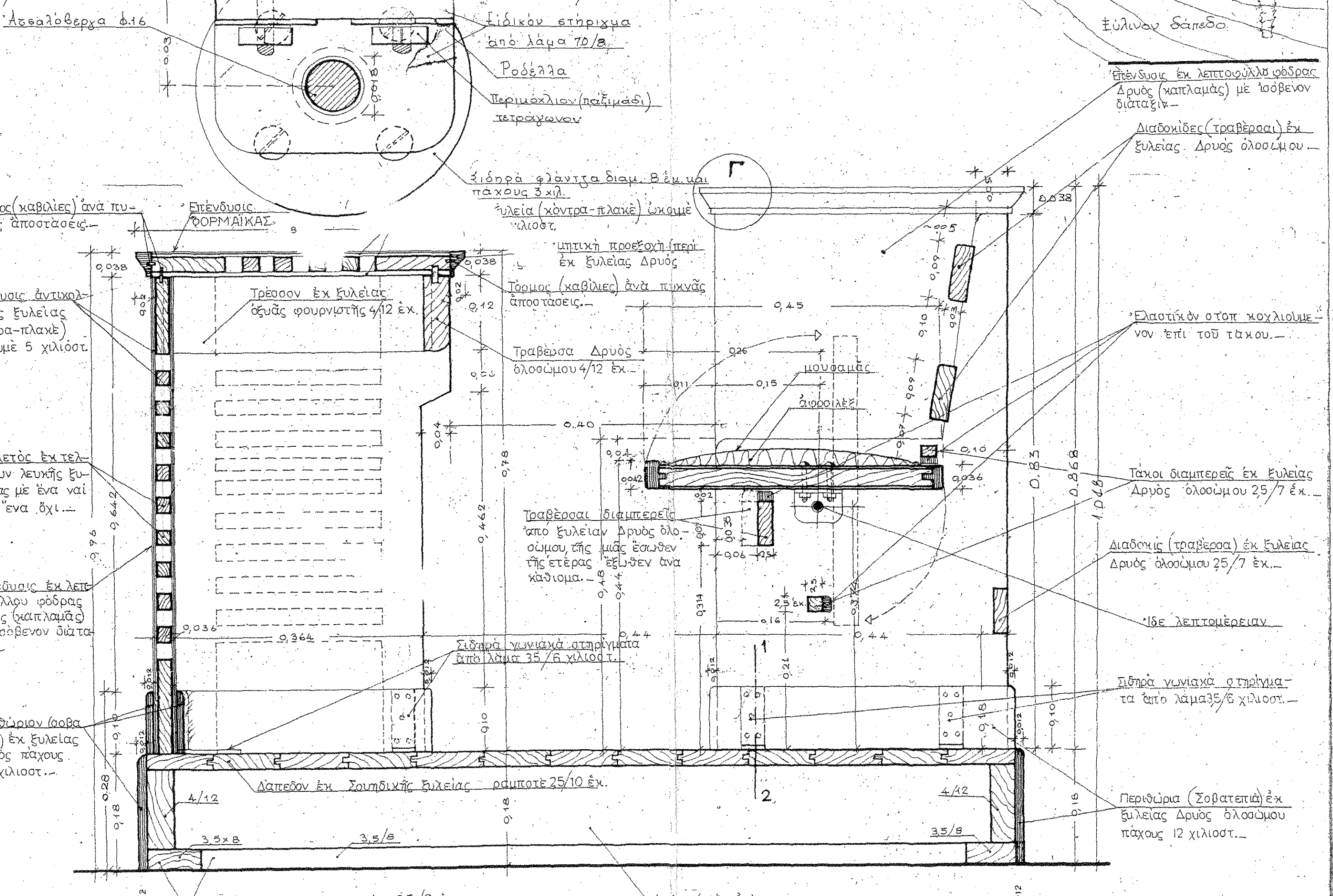
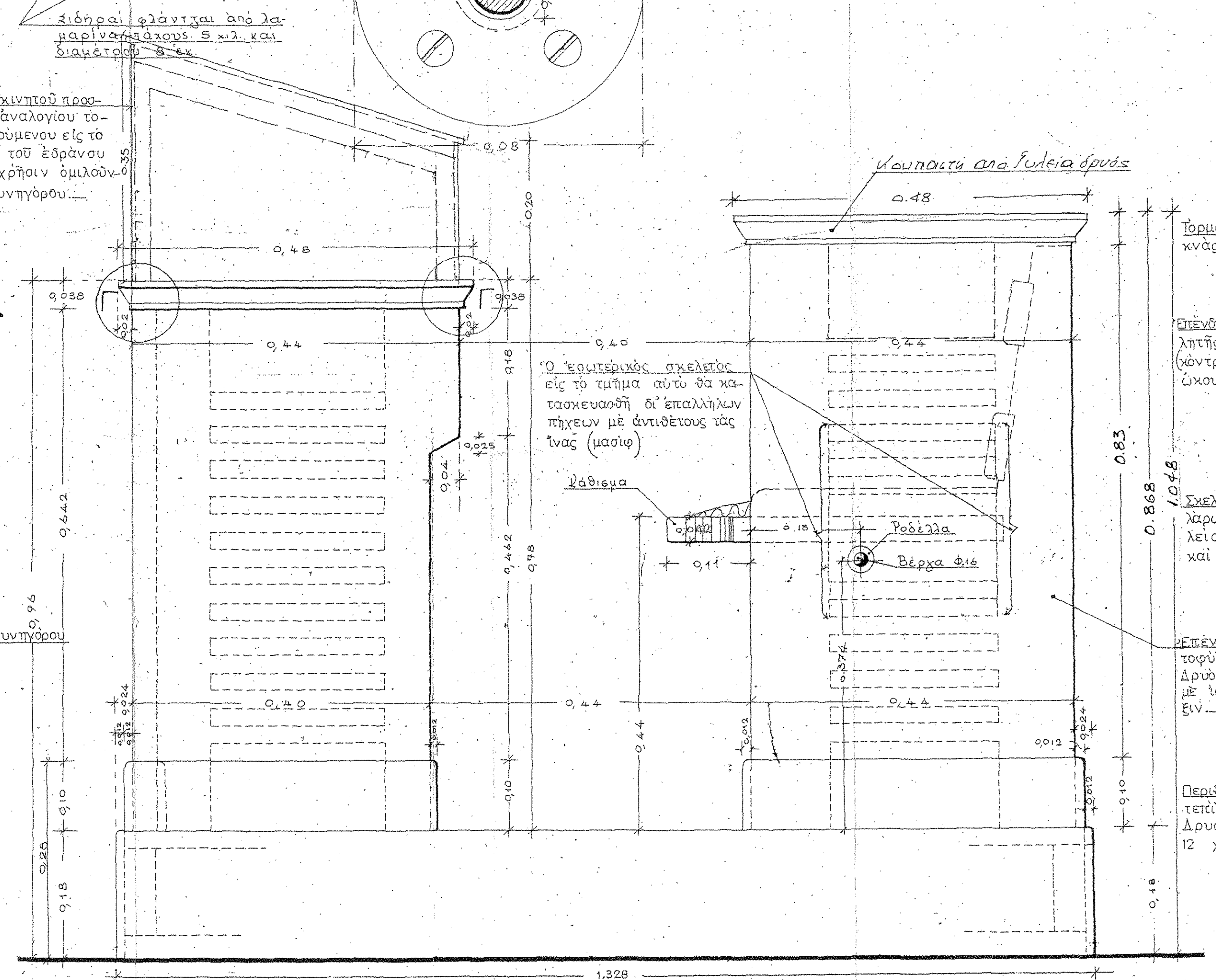
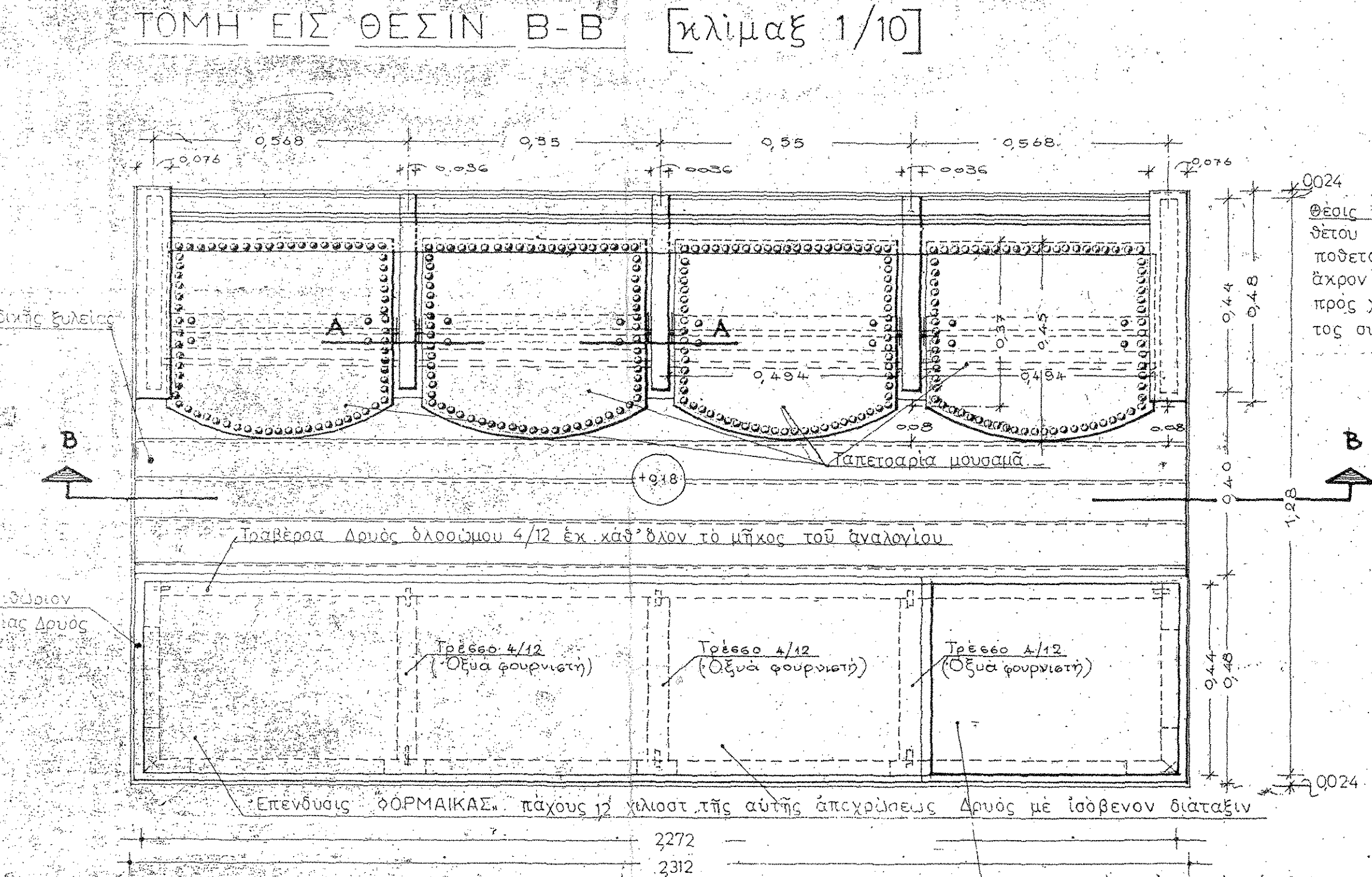
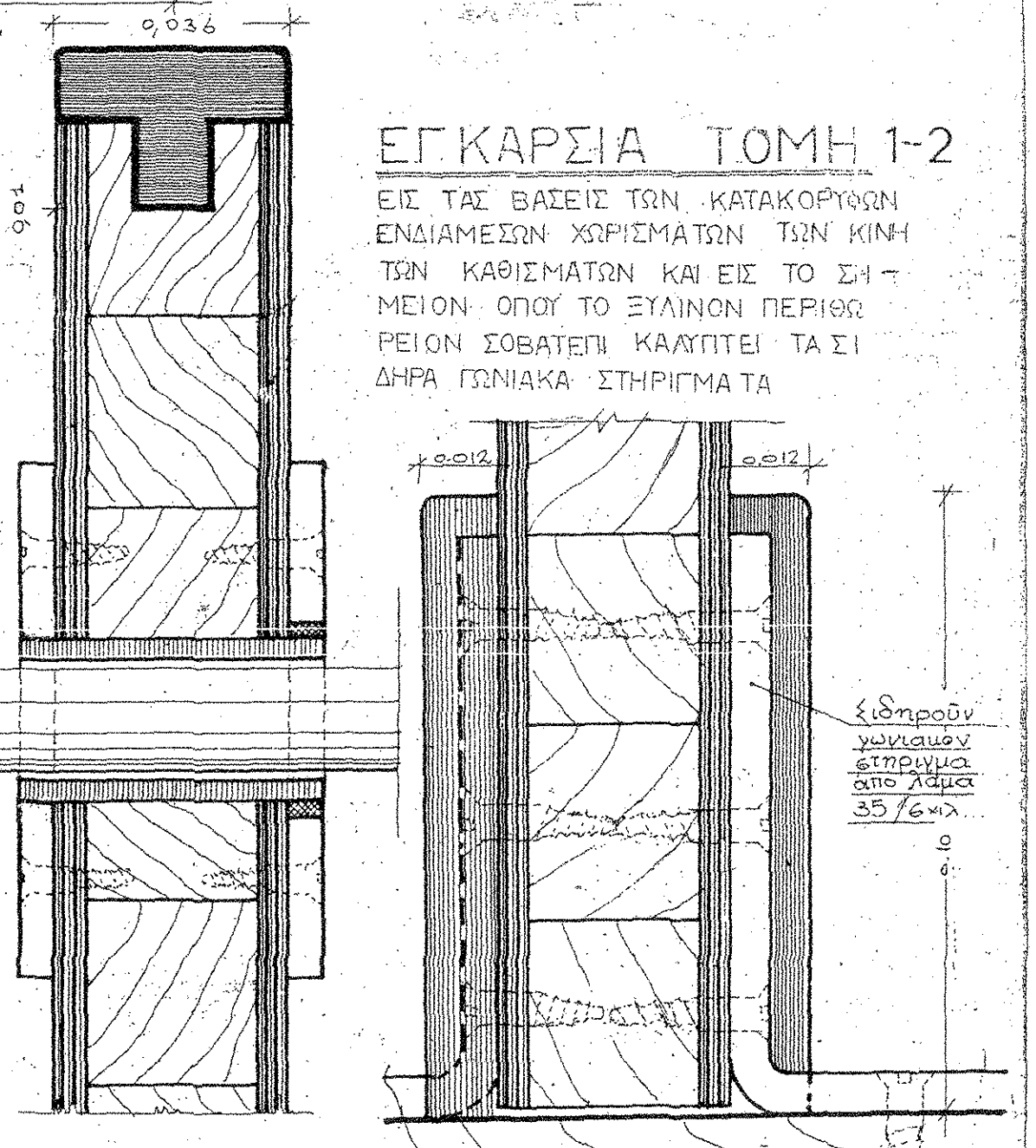
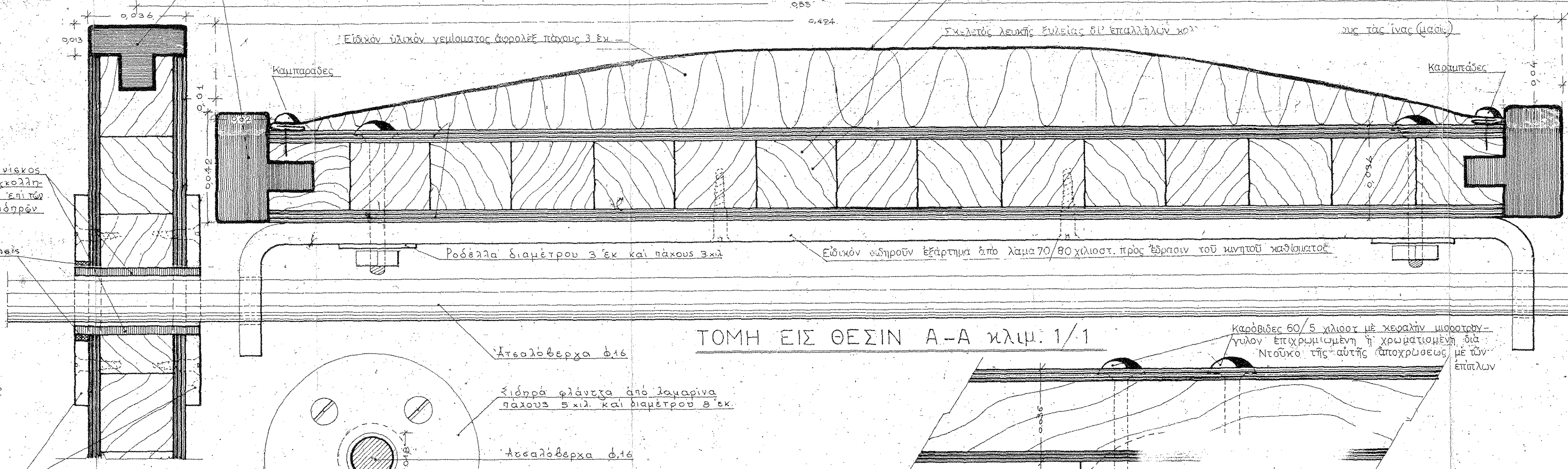
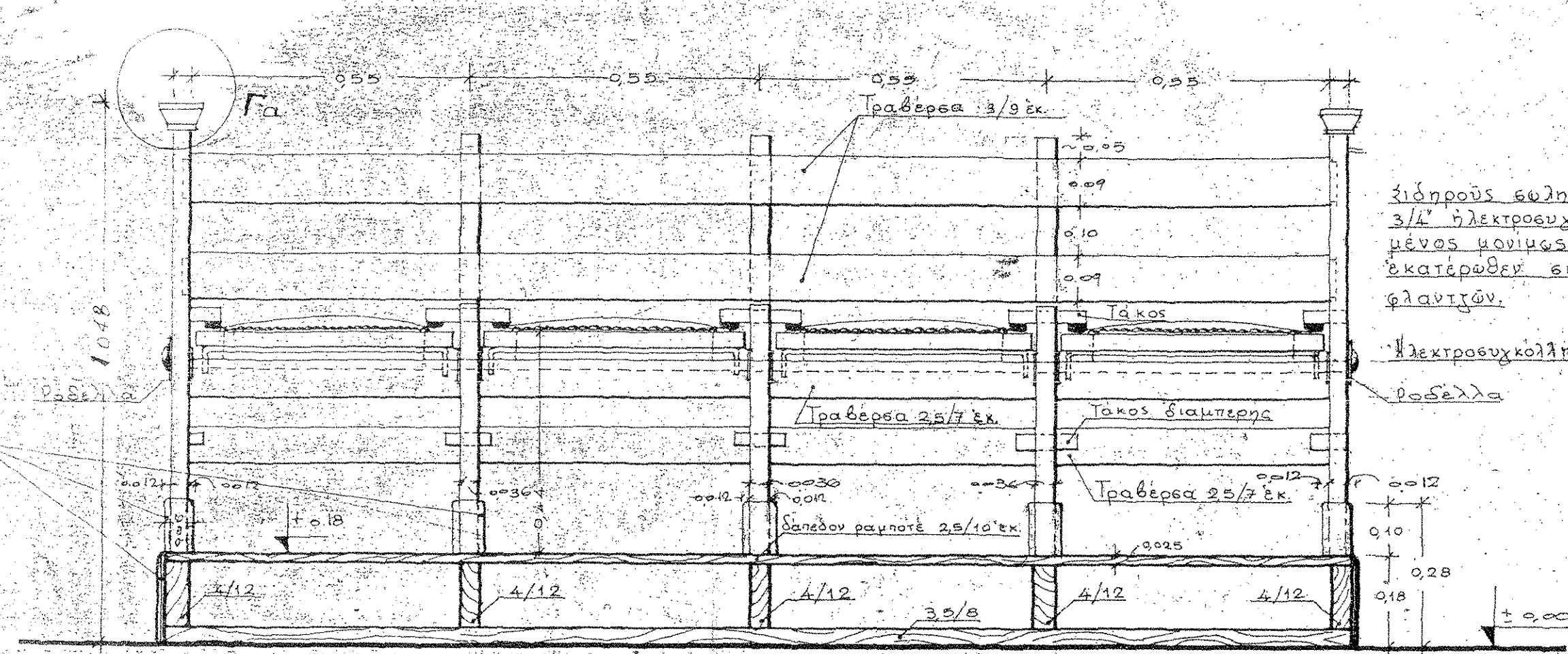
Επένδυσις ειδικού μορφής ταπετσαρίας τύπου Ε.Σ.Κ.Α.Ι.  
Επί της Ευλείας επιφανείας του καθίσματος θα ανοιχθούν οπαι δερμού του 7 εκ μεσικής διαστάσεως της μίας οπής εκ της άλλης κατά σύστημα κίμβα με διάμετρον οπής 8 χιλιοστών

Είδη των υλικών γεμίματος άφορμή πάχους 3 εκ

Γκαλιές λευκής Ευλείας δι' επάλληλων κοί

ως τας ίνας (μασί)

ΕΓΚΑΡΣΙΑ ΤΟΜΗ 1-2  
ΕΙΣ ΤΑΣ ΒΑΣΕΙΣ ΤΩΝ ΚΑΤΑΚΟΡΥΦΩΝ ΕΝΔΙΑΜΕΣΩΝ ΚΑΘΙΣΜΑΤΩΝ ΤΩΝ ΚΙΜΗ ΤΩΝ ΚΑΘΙΣΜΑΤΩΝ ΚΑΙ ΕΙΣ ΤΟ ΣΗΜΕΙΟΝ ΟΠΟΥ ΤΟ ΣΤΑΙΝΩΝ ΠΕΡΙΘΩΡΕΙΟΝ ΣΩΒΑΤΕΠΙ ΚΑΛΥΠΤΕΙ ΤΑ ΕΙΔΗΡΑ ΓΩΝΙΑΚΑ ΣΤΗΡΙΓΜΑΤΑ



ΑΘΗΝΑΙ 9 ΙΟΥΝΙΟΥ 1971  
Η ΣΧΕΔΙΑΣΤΑ Ο ΣΥΝΤΑΞΑΣ Ο ΠΡΟΪΤΑΜΕΝΟΣ  
Ν. ΜΠΑΚΟΠΟΥΛΟΣ ΔΗΜΗΤΡΙΟΣ Ν. ΠΕΤΡΑΚΟΠΟΥΛΟΣ  
ΕΦΕΡΡΗΘΗ Ο ΔΙΕΥΘΥΝΤΗΣ ΕΓΓΥΑ  
Ι. ΜΕΡΚΟΥΡΗΣ

ΥΠΟΥΡΓΕΙΟΝ ΔΙΚΑΙΟΣΥΝΗΣ  
Δ/ΝΣΙΣ ΕΙΔ. ΤΕΧΝ. ΥΠΗΡΕΣΙΩΝ  
ΥΠΗΡΕΣΙΑ ΑΡΧΙΤΕΚΤΟΝΙΚΗ  
ΒΑΡΘΟΝ, ΩΡΑΚΙΑ ΜΕΤΑ ΑΝΑΛΟΓΙΟΥ ΚΑΙ ΑΝΑΤΡΕΠΟΜΕΝΩΝ ΚΑΘΙΣΜΑΤΩΝ ΕΔΡΑΝΩΝ ΔΙΚΗΓΟΡΩΝ ΔΙΔΟΥΣΩΝ ΑΚΡΟΑΤΗΡΙΩΝ 1<sup>ου</sup> ΕΦΕΤΕΙΟΥ 2<sup>ου</sup> ΜΙΚΤΟΥ ΟΡΚΩΤΟΥ ΔΙΚΑΣΤΗΡΙΟΥ (Κακουριδιοειδίου) 3<sup>ου</sup> ΠΟΛΙΤΙΚΗΣ ΔΙΑΔΙΚΑΣΙΑΣ ΚΑΙ 4 ΠΑΝΜΜΕΛΕΙΟΔΙΚΕΙΟΥ ΔΙΚΑΣΤΙΚΟΥ ΜΕΓΑΡΟΥ  
Δ Α Ρ Ι Σ Η Σ

Σχέδιο τελευταίου Βελτίωσης  
Αθήνα Οκτώβριος 2007  
Η Προϊσταμένη  
Μαργ. Πετρίνη

4α