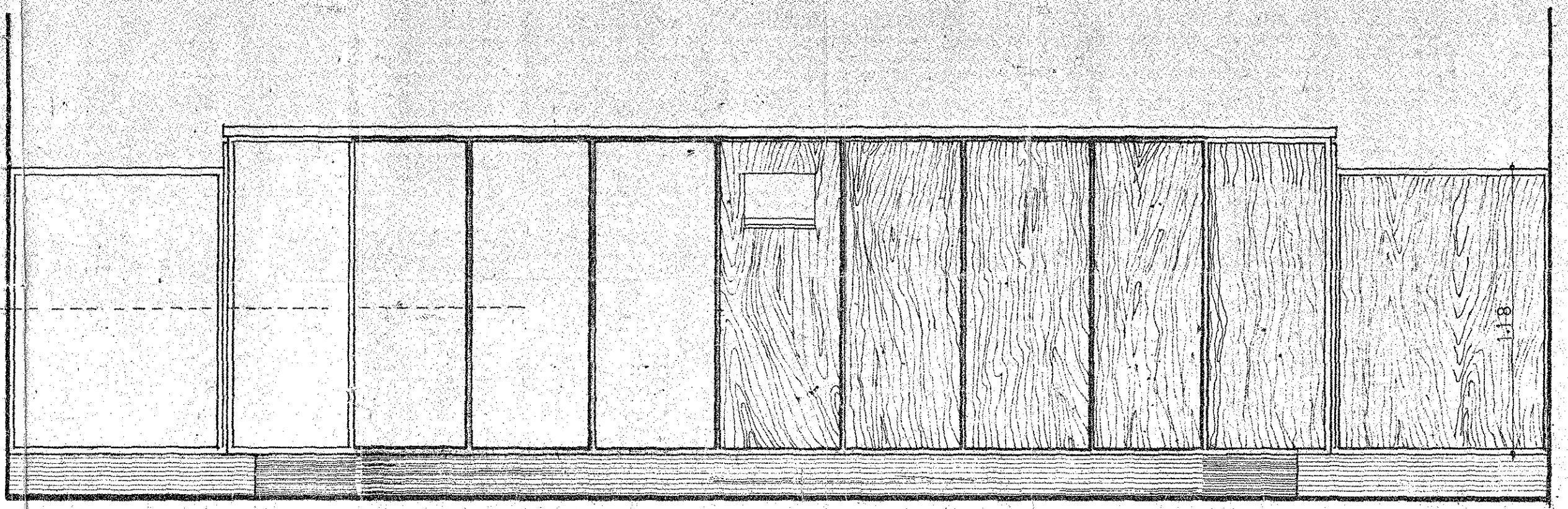
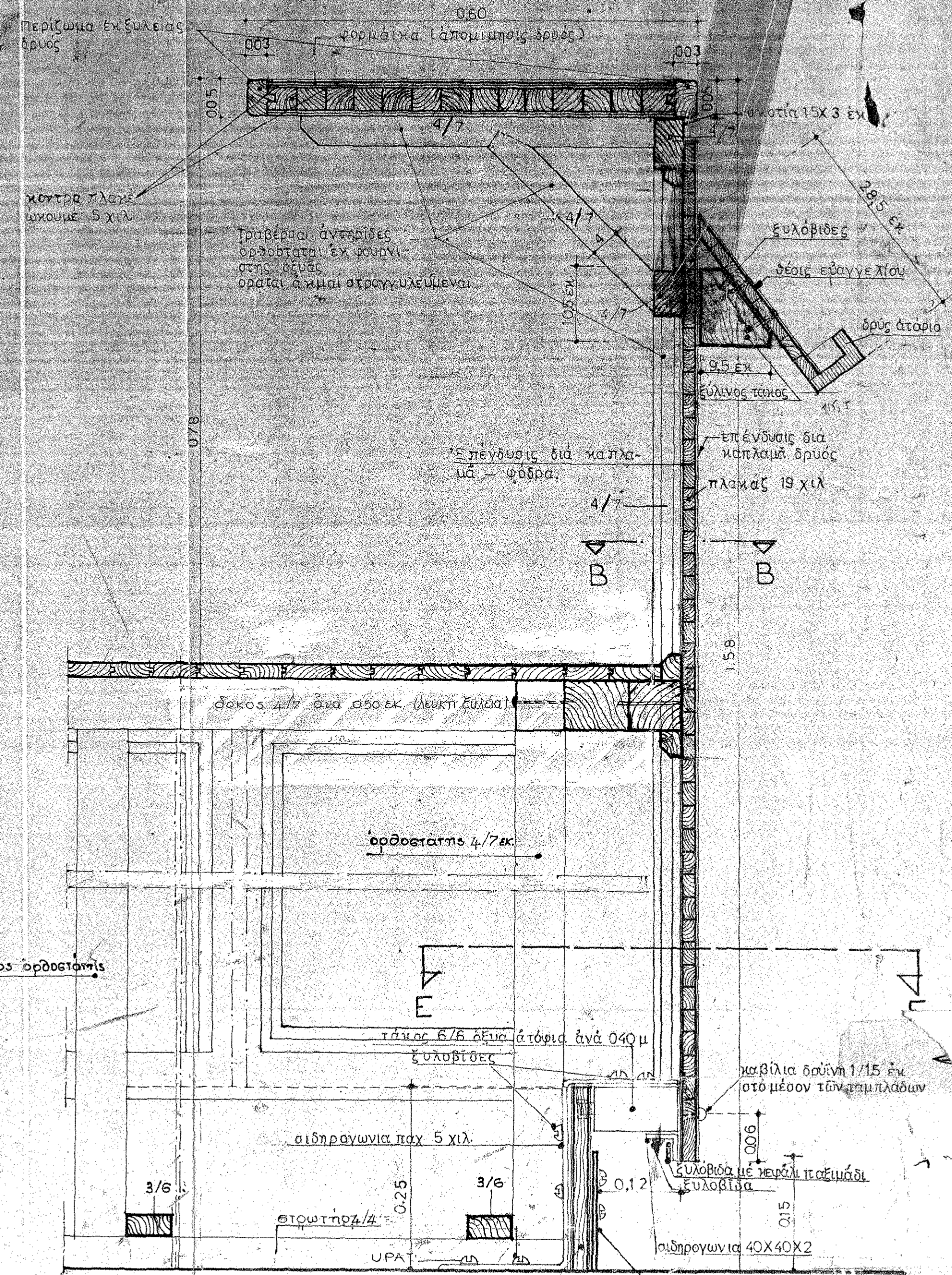


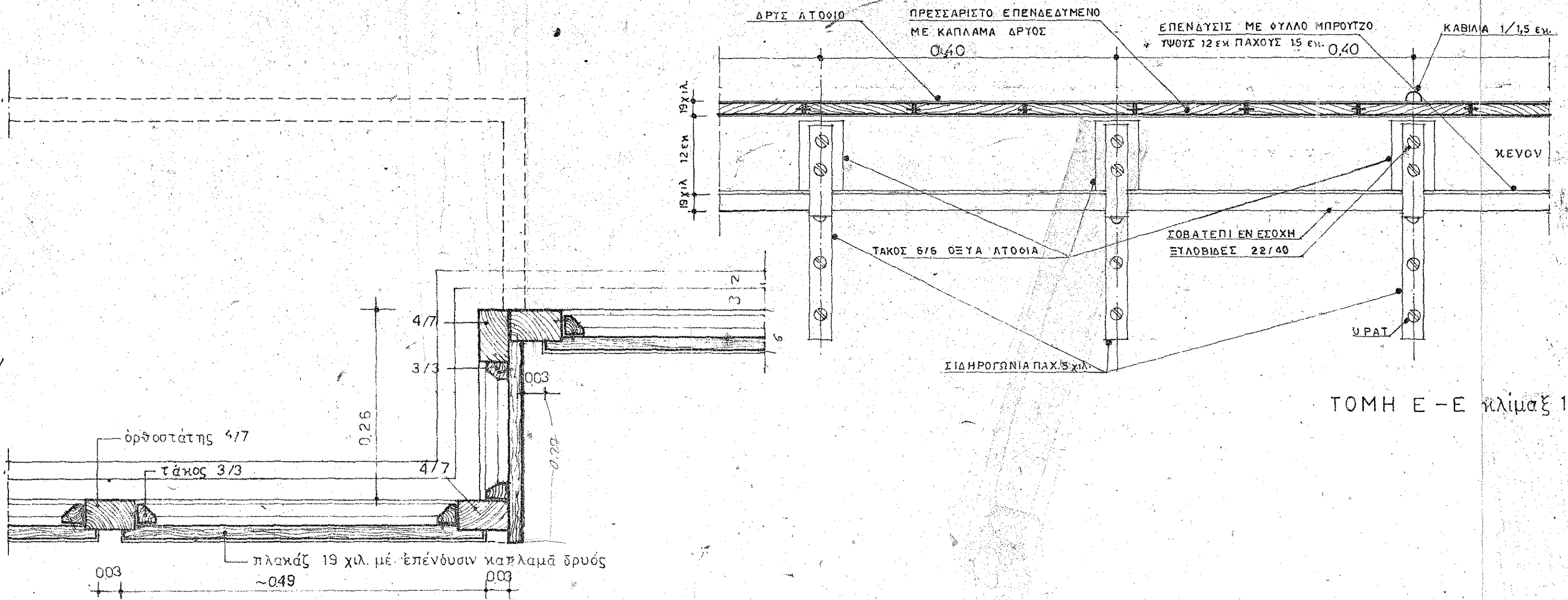
ΚΑΤΩΠΙΣ ΘΩΡΑΚΙΟΥ ΕΔΡΑΣ κλίμαξ 1:20



ΩΠΙΣ ΘΩΡΑΚΙΟΥ ΕΔΡΑΣ ΔΙΚΑΣΤΩΝ κλίμαξ 1:20



ΤΟΜΗ Α-Α κλίμαξ 1:5



ΤΟΜΗ Ε-Ε κλίμαξ 1:5

ΛΕΠΤΟΜΕΡΕΙΑ ΔΙ κλίμαξ 1:5
ΤΟΜΗ Β-Β

- ΣΗΜΕΙΩΣΙΣ
1. Αί διαστάσεις α,β,γ, εμφανίζονται επί των κατόψεων των γενικών διατάξεων των αΐθουσών.
 2. Αί διαστάσεις α,β,γ δά ληφθούσι επί τόπου υπό τόν ανάδοχόν-προμηθευτήν.
 3. Όλαι αί διαστάσεις των βάρων να ελεγθούσι επί τόπου.
 4. Είς τούς μεσαίους τοίχους των βάρων δά ανοιχθούσι οπαι, επικοινωνίας άέρος διαστάσεων πού δά υποδειχθούσι υπό τού επιβλέποντος μηχανολόγου.

ΥΠΟΥΡΓΕΙΟΝ ΔΙΚΑΙΟΣΥΝΗΣ
ΓΡΑΦΕΙΟΝ ΤΕΧΝ. ΥΠΗΡΕΣΙΑΣ
ΛΕΠΤΟΜΕΡΕΙΑ ΕΔΡΑΣ ΑΚΡΟΑΤΗΡΙΩΝ
ΔΙΚΑΣΤΙΚΟΥ ΜΕΓΑΡΟΥ
ΚΛΙΜΑΞ 1:20 1:5 ΑΡΙΘΜ ΣΧ. Ε3

Αθήναι 26 Φεβρουαρίου 1977
"Η Σχεδιάσασι "Ο Συντάξας Αρχιτέκτων "Ο Προϊστάμενος
Α. Βόγια Μ. Δασκαλάκης Ν. Κυρίου.